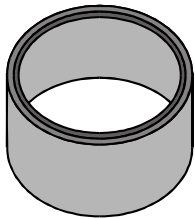


## Schachtbauteile nach DIN 4034 Teil 1

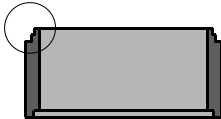
- mit Muffe und Muffenverbindung

### Schachtringe

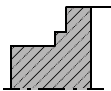
- DIN 4034 Teil 1, SR-M – Wandstärke 120 mm



siehe Detail unten



Detail

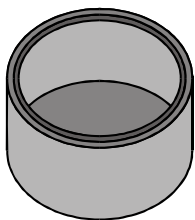


Art.-Nr.	Nennweite ( $\varnothing$ innen) mm	Bauhöhe mm	Gewicht kg	Preis € 1 Stück	Produkt- gruppe
mit Steigeisen DIN 1212 E			mit Steigeisen DIN 1212 E		
0654	1000	250	250		1.3
0660	1000	500	500		1.3
1906	1000	750	750		1.3
0655	1000	1000	1000		1.3

Art.-Nr.	Bezeichnung	Preis € 1 Stück	Produkt- gruppe
1803	Gleitringdichtung, DN 1000		1.3
3132	Gleitmittel (5 kg Gebinde)		1.3
3493	Gleitringdichtung vorgeschmiert, DN 1000		1.3
7805	Lastübertragungsring DN 1000		1.3
0200	Gleitringdichtung vorgeschmiert, DN 1000 mit angeformtem Lastübertragungsring		1.3

### Schachtringe mit Boden

- monolithisch gefertigt
- DIN 4034 Teil 1, SR-M – Wandstärke 150 mm



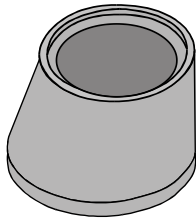
Art.-Nr.	Nennweite (Innendurchmesser) mm	Bauhöhe mm	Gewicht kg	Preis € 1 Stück	Produkt- gruppe
7511	1000	650	1000		1.3

## Schachtbauteile nach DIN 4034 Teil 1

- mit Muffe und Muffenverbindung

### Schachthäse (Konen)

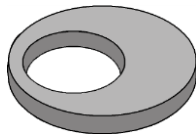
- mit Muffe
- DIN 4034 Teil 1, SH-M – Wandstärke 120 mm



Art.-Nr.	Nennweite		Bauhöhe mm	Gewicht kg	Preis € 1 Stück	Produkt- Gruppe
	unten mm	oben mm				
mit Steigeisen DIN 1212 E					Mit Steigeisen DIN 1212 E	
<b>Exzentrische Schachthäse</b>						
5009	1000	625	600	635		1.3
2512	1000	625	300	350		1.3
4243	1000	625	850	815		1.3

### Abdeckplatten

- DIN 4034 Teil 1, AP-M mit exzentrischer Öffnung Ø 625 mm



Art.-Nr.	für Nennweite mm	Durchmesser außen mm	Bauhöhe gesamt mm	Gewicht kg	Belastungs- klasse	Preis € 1 Stück	Produkt- gruppe
7512	1000	1240	200	520	D 400		1.3

### Fußauflagering

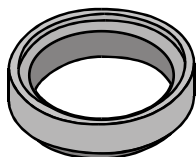
- DIN 4034 Teil 1, FAR-M
- Für Übergang von Ortbetonunterteil auf Schachtfertigteile mit DN 1000



Art.-Nr.	für Nennweite mm	Durchmesser außen mm	Bauhöhe gesamt mm	Gewicht kg	Preis € 1 Stück	Produkt- gruppe
9062	1000	1400	250	270		1.3

### Auflageringe

- verschiebesicher
- DIN 4034 Teil 1, AR-V



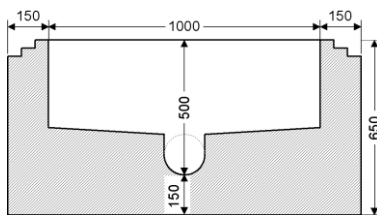
Art.-Nr.	Nennweite mm	Bauhöhe mm	Gewicht kg	Verpackungs- einheit Stück/Bund	Preis € 1 Stück	Produkt- gruppe
5232	625	40	25	20		1.3
5430	625	60	38	17		1.3
5431	625	80	51	13		1.3
5432	625	100	63	10		1.3
7800	800	40	41	20		1.3
7801	800	60	51	15		1.3
7802	800	80	61	12		1.3
7803	800	100	71	10		1.3

## Schachtbauteile nach DIN 4034 Teil 1

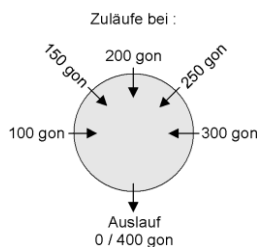
- mit Muffe und Muffenverbindung

### Schachtunterteile

- DIN 4034 Teil 1, SU-M – Wandstärke 150 mm
- mit werkseitig vorgefertigten Gerinnevarianten
- mit KG-Anschluß



Abmessungen in mm



100 gon entsprechen 90 grad

Art.-Nr.	Ausführung	Nennweite (Innendurchmesser) mm	Bauhöhe mm	Gewicht kg	Preis € 1 Stück	Produkt- gruppe
7510	Gerader Durchgang DN 150	1000	650	1300		1.4
8356	Gerader Durchgang DN 200	1000	650	1300		1.4
7504	Zulauf bei 100 gon	1000	650	1300		1.4
7505	Zulauf bei 300 gon	1000	650	1300		1.4
8357	Zuläufe bei 150 / 200 gon	1000	650	1300		1.4
8358	Zuläufe bei 200 / 250 gon	1000	650	1300		1.4
7506	Zuläufe bei 100 / 200 gon	1000	650	1300		1.4
7507	Zuläufe bei 200 / 300 gon	1000	650	1300		1.4
7508	Zuläufe bei 100 / 200 / 300 gon	1000	650	1300		1.4
7509	Zuläufe bei 150 / 250 gon	1000	650	1300		1.4

### Technische Beschreibung

#### Ihr Vorteil

- ✓ keine Lieferzeiten
- ✓ keine Verzögerungen auf der Baustelle
- ✓ qualitativ einwandfreie Ausführung (monolithische Herstellung)
- ✓ Kostenersparnis durch werkseitige Vorfertigung
- ✓ hochwertige Rohranschlüsse für KG-Rohre



#### Gerader Durchgang

- Gerinne mit Halbschale DN 150 und DN 200
- Gerinne scheidelhoch, 1 % Gefälle
- Auch mit Steinzeug-Anschluss erhältlich



#### Zulauf bei 100 gon

- Betongerinne DN 150
- Gerinne scheidelhoch, 2 % Gefälle



#### Zuläufe bei 150 / 200 gon

- Betongerinne DN 150
- Gerinne scheidelhoch, 2 % Gefälle



#### Zuläufe bei 100 / 200 gon

- Betongerinne DN 150
- Gerinne scheidelhoch, 2 % Gefälle



#### Zuläufe bei 100 / 200 / 300 gon

- Betongerinne DN 150
- Gerinne scheidelhoch, 2 % Gefälle



#### Zulauf bei 300 gon

- Betongerinne DN 150
- Gerinne scheidelhoch, 2 % Gefälle



#### Zuläufe bei 200 / 250 gon

- Betongerinne DN 150
- Gerinne scheidelhoch, 2 % Gefälle



#### Zuläufe bei 200 / 300 gon

- Betongerinne DN 150
- Gerinne scheidelhoch, 2 % Gefälle



#### Zuläufe bei 150 / 250 gon (Y-Gerinne)

- Betongerinne DN 150
- Gerinne scheidelhoch, 2 % Gefälle

## Schachtbauteile nach DIN 4034 Teil 1

- mit Muffe und Muffenverbindung

### Schachtunterteile als Sonderanfertigung

- mit Nennweiten DN 1000 mm, DN 1200 mm, DN 1500 mm
- mit Abwinkelung im Gerinne
- mit zusätzlichen Zuläufen
- mit Rohranschlussmuffen für KG-/PP-/Steinzeug-/Ultra-Rib-/GFK-/Guss-Rohre

Art.-Nr.	Ausführung	Nennweite (Innendurchmesser) mm	Bauhöhe mm	Gewicht kg	Preis € 1 Stück	Produkt- gruppe
auf Anfrage						