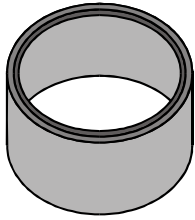


## Schachtbauteile nach DIN 4034 Teil 1 / EN 1917

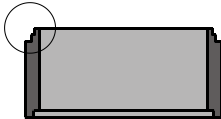
- mit Muffe und Muffenverbindung

### Schachtringe

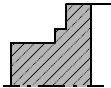
- DIN 4034 Teil 1



siehe Detail unten



Detail



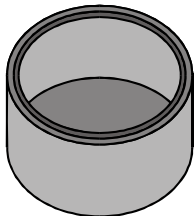
Art.-Nr.	Nennweite ( $\varnothing$ innen) mm	Bauhöhe mm	Wand- stärke mm	Gewicht kg	Preis € 1 Stück	Produkt- gruppe
mit Steigeisen DIN 1212 E			mit Steigeisen DIN 1212 E			
0654	1000	250	120	250		1.3
0660	1000	500	120	500		1.3
1906	1000	750	120	750		1.3
0655	1000	1000	120	1000		1.3
8361**	1200	500	135	630		1.3
8362**	1200	750	135	945		1.3
8363**	1200	1000	135	1260		1.3

\*\* mit Steigbügel DIN 19555, Stahl kunststoffummantelt, Form B

Art.-Nr.	Bezeichnung	Preis € 1 Stück	Produkt- gruppe
1803	Gleiringdichtung, DN 1000		1.3
3132	Gleitmittel (5 kg Gebinde)		1.3
3493	Gleiringdichtung vorgeschmiert, DN 1000		1.3
7805	Lastübertragungsring DN 1000		1.3
0200	Gleiringdichtung vorgeschmiert, DN 1000 mit angeformtem Lastübertragungsring		1.3
8364	Gleiringdichtung DN1200		1.3
3132	Gleitmittel (5 kg Gebinde)		1.3
8365	Lastübertragungsring DN 1200		1.3

### Schachtringe mit Boden

- monolithisch gefertigt
- DIN 4034 Teil 1



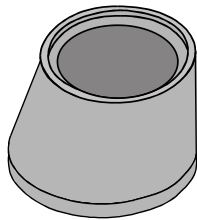
Art.-Nr.	Nennweite (Innen- durchmesser) mm	Bauhöhe mm	Wand- stärke mm	Gewicht kg	Preis € 1 Stück	Produkt- gruppe
7511	1000	650	150	1000		1.3
8366	1200	650	200	1200		1.3
8367	1200	1000	200	1700		1.3

## Schachtbauteile nach DIN 4034 Teil 1 / EN 1917

- mit Muffe und Muffenverbindung

### Schachthäse (Konen)

- mit Muffe
- DIN 4034 Teil 1



Art.-Nr.	Nennweite		Bauhöhe mm	Gewicht kg	Wand- stärke mm	Preis € 1 Stück	Produkt- Gruppe
	unten mm	oben mm					
mit Steigeisen DIN 1212 E			Mit Steigeisen DIN 1212 E				
<b>Exzentrische Schachthäse</b>							
5009	1000	625	600	635	120		1.3
2512	1000	625	300	350	120		1.3
4243	1000	625	850	815	120		1.3
8368**	1200	625	600	790	135		1.3
8369* **	1200	625	850	1125	135		1.3

\* auf Bestellung, \*\* mit Steigbügel DIN 19555, Stahl kunststoffummantelt, Form B

### Abdeckplatten

- DIN 4034 Teil 1, AP-M mit exzentrischer Öffnung Ø 625 mm



Art.-Nr.	für Nennweite mm	Durchmesser außen mm	Bauhöhe gesamt mm	Gewicht kg	Belastungs- klasse	Preis € 1 Stück	Produkt- gruppe
7512	1000	1240	200	520	D 400		1.3
8398*	1200	1470	200	720	D 400		1.3

\* auf Bestellung

### Fußauflagering

- DIN 4034 Teil 1, FAR-M
- Für Übergang von Ort betonunterteil auf Schachtfertigteile

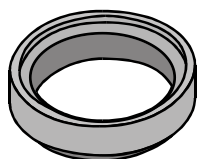


Art.-Nr.	für Nennweite mm	Durchmesser außen mm	Bauhöhe gesamt mm	Gewicht kg	Preis € 1 Stück	Produkt- gruppe
9062	1000	1400	250	270		1.3
8391 *	1200	1600	250	315		1.3

\* auf Bestellung

### Auflageringe

- verschiebesicher
- DIN 4034 Teil 1, AR-V



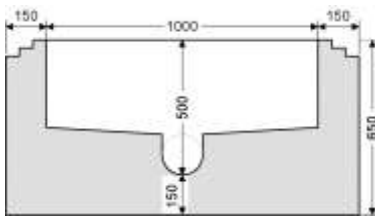
Art.-Nr.	Nennweite mm	Bauhöhe mm	Gewicht kg	Verpackungs- einheit Stück/Bund	Preis € 1 Stück	Produkt- gruppe
5232	625	40	25	20		1.3
5430	625	60	38	17		1.3
5431	625	80	51	13		1.3
5432	625	100	63	10		1.3
7800	800	40	41	20		1.3
7801	800	60	51	15		1.3
7802	800	80	61	12		1.3
7803	800	100	71	10		1.3

## Schachtbauteile nach DIN 4034 Teil 1 / EN1917

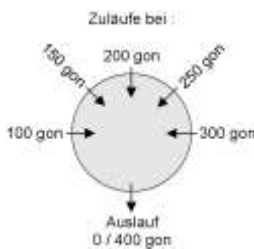
- mit Muffe und Muffenverbindung

### Schachtunterteile

- DIN 4034 Teil 1, SU-M – Wandstärke 150 mm
- mit werkseitig vorgefertigten Gerinnevarianten
- mit KG-Anschluß



Abmessungen in mm



100 gon entsprechen 90 grad

Art.-Nr.	Ausführung	Nennweite (Innendurchmesser) mm	Bauhöhe mm	Gewicht kg	Preis € 1 Stück	Produkt- gruppe
7510	Gerader Durchgang DN 160	1000	650	1300		1.4
8356	Gerader Durchgang DN 200	1000	650	1300		1.4
7504	Zulauf bei 100 gon	1000	650	1300		1.4
7505	Zulauf bei 300 gon	1000	650	1300		1.4
8357	Zuläufe bei 150 / 200 gon	1000	650	1300		1.4
8358	Zuläufe bei 200 / 250 gon	1000	650	1300		1.4
7506	Zuläufe bei 100 / 200 gon	1000	650	1300		1.4
7507	Zuläufe bei 200 / 300 gon	1000	650	1300		1.4
7508	Zuläufe bei 100 / 200 / 300 gon	1000	650	1300		1.4
7509	Zuläufe bei 150 / 250 gon	1000	650	1300		1.4

### Technische Beschreibung

#### Ihr Vorteil

- ✓ keine Lieferzeiten
- ✓ keine Verzögerungen auf der Baustelle
- ✓ qualitativ einwandfreie Ausführung (monolithische Herstellung)
- ✓ Kostenersparnis durch werkseitige Vorfertigung
- ✓ hochwertige Rohranschlüsse für KG-Rohre



#### Gerader Durchgang

- Gerinne mit Halbschale DN 160 und DN 200
- Gerinne scheidelhoch, 1 % Gefälle
- Auch mit Steinzeug-Anschluss erhältlich



#### Zulauf bei 100 gon

- Betongerinne DN 150
- Gerinne scheidelhoch, 2 % Gefälle



#### Zulauf bei 300 gon

- Betongerinne DN 150
- Gerinne scheidelhoch, 2 % Gefälle



#### Zuläufe bei 150 / 200 gon

- Betongerinne DN 150
- Gerinne scheidelhoch, 2 % Gefälle



#### Zuläufe bei 200 / 250 gon

- Betongerinne DN 150
- Gerinne scheidelhoch, 2 % Gefälle



#### Zuläufe bei 100 / 200 gon

- Betongerinne DN 150
- Gerinne scheidelhoch, 2 % Gefälle



#### Zuläufe bei 200 / 300 gon

- Betongerinne DN 150
- Gerinne scheidelhoch, 2 % Gefälle



#### Zuläufe bei 100 / 200 / 300 gon

- Betongerinne DN 150
- Gerinne scheidelhoch, 2 % Gefälle



#### Zuläufe bei 150 / 250 gon (Y-Gerinne)

- Betongerinne DN 150
- Gerinne scheidelhoch, 2 % Gefälle

## Schachtbauteile nach DIN 4034 Teil 1 / EN 1917

- mit Muffe und Muffenverbindung

### Schachtunterteile als Sonderanfertigung

- mit Nennweiten DN 1000 mm, DN 1200 mm, DN 1500 mm
- mit Abwinkelung im Gerinne
- mit zusätzlichen Zuläufen
- mit Rohranschlussmuffen für KG-/PP-/Steinzeug-/Ultra-Rib-/GFK-/Guss-Rohre

Art.-Nr.	Ausführung	Nennweite (Innendurchmesser) mm	Bauhöhe mm	Gewicht kg	Preis € 1 Stück	Produkt- gruppe
auf Anfrage						