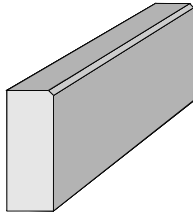


## Bordsteine und Einfassungssteine

### Tiefbordsteine, Form T

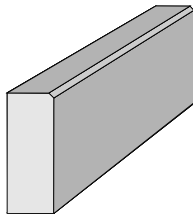
- nach DIN 483 / EN 1340 DIT



Art.-Nr.	Bezeichnung	Breite mm	Höhe mm	Länge mm	Gewicht kg	Preis € 1 Stück	Produkt- gruppe
0527	T 10 x 25	100	250	1000	58		4.2
3072	T 10 x 30	100	300	1000	70		4.2

### Einfassungssteine

- nach DIN 483/ EN 1340
- oben einseitig angefast

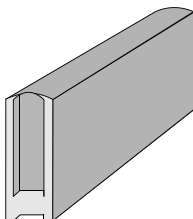


Art.-Nr.	Breite mm	Höhe mm	Länge mm	Gewicht kg	Preis € 1 Stück	Produkt- gruppe
0542 *	50	250	1000	29		4.2
0540 *	50	300	1000	35		4.2
0543 *	60	200	1000	27		4.2
0544 *	60	250	1000	38		4.2
0566 *	60	300	1000	41		4.2
0528	80	200	1000	37		4.2
0529	80	250	1000	46		4.2
0522	80	300	1000	55		4.2
0499	80	400	1000	74		4.2
1177	80	500	1000	92		4.2

\* seitlich mit Nut und Feder

### Einfassungssteine

- nach DIN 483/ EN 1340
- oben abgerundet, seitlich mit Nut und Feder



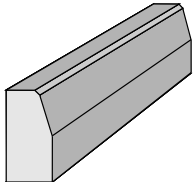
Art.-Nr.	Breite mm	Höhe mm	Länge mm	Gewicht kg	Preis € 1 Stück	Produkt- gruppe
0611	50	250	1000	29		4.2
0540	50	300	1000	35		4.2

# Straßenbauartikel

## Bordsteine und Einfassungssteine

### Hochbordsteine, Form H

• nach DIN 483 / EN 1340 DIT

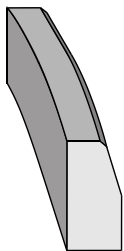


Art.-Nr.	Bezeichnung	Breite mm	Höhe mm	Länge mm	Gewicht kg	Preis € 1 Stück	Produkt- gruppe
0525	H 15 x 25	150	250	1000	81		4.2
1824	H 15 x 30	150	300	1000	104		4.2
0776	H 15 x 30	150	300	330	34		4.2
1823 *	H 18 x 30	180	300	1000	124		4.2
0303 *	H 18 x 30	180	300	330	41		4.2

\* auf Bestellung

### Kurvensteine, Form H

• nach DIN 483 / EN 1340 DIT



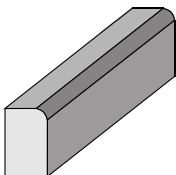
Art.-Nr.	Bezeichnung	Breite mm	Höhe mm	Länge mm	Gewicht kg	Preis € 1 Stück	Produkt- gruppe
<b>Innenbogen, für Radien 0,5; 1; 2; 3; 5; 8 m</b>							
1563 *	H 15 x 30 KI	150	300	780	73		4.2
1562 *	H 18 x 30 KI	180	300	780	97		4.2
<b>Außenbogen, für Radien 0,5; 1; 2; 3; 5; 8 m</b>							
3123	H 15 x 30 KA	150	300	780	73		4.2
7567 *	H 18 x 30 KA	180	300	780	97		4.2

\* auf Bestellung

siehe technische Hinweise, Seite 4/7

### Rundbordsteine, Form R

• nach DIN 483 / EN 1340 DIT



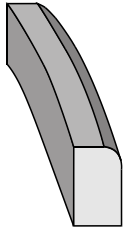
Art.-Nr.	Bezeichnung	Breite mm	Höhe mm	Länge mm	Gewicht kg	Preis € 1 Stück	Produkt- gruppe
3634	R 15 x 22	150	220	1000	78		4.2
0530	R 15 x 22	150	220	330	27		4.2
0702 *	R 18 x 22	180	220	1000	93		4.2
7696 *	R 18 x 22	180	220	330	48		4.2

\* auf Bestellung

## Bordsteine und Einfassungssteine

### Kurvensteine, Form R

- nach DIN 483 / EN 1340 DIT



Art.-Nr.	Bezeichnung	Breite mm	Höhe mm	Länge mm	Gewicht kg	Preis € 1 Stück	Produkt- gruppe
<b>Innenbogen, für Radien 0,5; 1; 2; 3; 5; 8 m</b>							
1582 *	R 15 x 22 KI	150	220	780	61		4.2
<b>Außenbogen, für Radien 0,5; 1; 2; 3; 5; 8 m</b>							
7569 *	R 15 x 22 KA	150	220	780	61		4.2

\* auf Bestellung

#### Ermittlung der Stückzahl für Bögen

$r \times 8$  = Anzahl der Radiumsteine für einen Vollkreis

Siehe Technische Hinweise, Seite 4/7

### Übergangssteine

- nach DIN 483 / EN 1340 DIT
- von Hochbordstein Form H auf Rundbordstein Form R

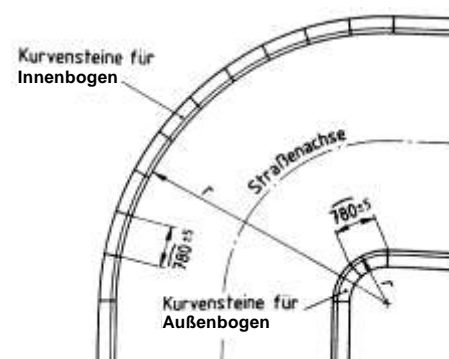
Art.-Nr.	Bezeichnung	Länge mm	Gewicht kg	Preis € 1 Stück	Produkt- gruppe
0673	H 15 x 30 – R 15 x 22	1000	96		4.2
0306 *	H 18 x 30 – R 18 x 22	1000	110		4.2

\*auf Bestellung

### Technische Hinweise

#### Kurvensteine

Kurvensteine sind Bordsteine für Straßenkurven. Sie werden entsprechend der folgenden Zeichnung als Kurvensteine für Außenbögen bzw. Kurvensteine für Innenbögen bezeichnet.



Kurvensteine für Außenbogen und für Innenbogen haben die gleichen Querschnittsformen und –maße wie gerade Bordsteine.

Die Bogenlänge von Kurvensteinen, an der Fahrbahnseite gemessen, beträgt (780 +/- 5) mm.