

# Hochbau

## Betonsteine

### Betonvollsteine

- VN nach DIN 18153



Art.-Nr.	Format	Breite	Höhe	Länge	Gewicht	Preis €	Produktgruppe
		Maße in mm			kg / St.	1 Stück	
7578 *	1NF	71	115	240	4,0		5.1
7579 *	2DF	113	115	240	5,5		5.1
7580 *	3DF	175	113	240	8,5		5.1

\* auf Bestellung

### Hohlblocksteine

- HbN nach DIN 18153

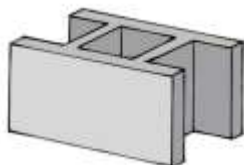


Art.-Nr.	Fläche	Breite	Höhe	Länge	Gewicht	Preis €	Produktgruppe
	Stück / qm		Maße in mm		kg / St.	1 Stück	
7581 *	8	115	240	495	20		5.1
7582 *	10,7	175	240	365	20		5.1
7583 *	10,7	240	240	365	24		5.1
7584 *	16	300	240	240	19		5.1
7585 *	16	365	240	240	23		5.1

\* auf Bestellung

### Betonschalungssteine, grau

- zur schnellen Erstellung von massiven Betonwänden durch trockenes Aufeinandersetzen der Steine und anschließendes Ausbetonieren der Innenkammern.



Art.-Nr.	Länge	Breite	Höhe	Fläche	Gewicht	Preis €	Produktgruppe
	Maße in mm			Stück / qm	kg / St.	1 Stück	
8021 *	500	175	250	8	22		5.1
9023 *	500	200	250	8	21		5.1
8022 *	500	240	250	8	25		5.1
8023 *	500	300	250	8	28		5.1
8024 *	333	365	250	12	25		5.1
9024 *	333	425	250	12	25		5.1
9025 *	333	495	250	12	28		5.1

\* auf Bestellung

#### Betonbedarf zum Verfüllen:

Breite 175 mm – 98 Liter je qm  
 Breite 200 mm – 110 Liter je qm  
 Breite 240 mm – 140 Liter je qm  
 Breite 300 mm – 185 Liter je qm  
 Breite 365 mm – 245 Liter je qm  
 Breite 425 mm – 275 Liter je qm  
 Breite 495 mm – 315 Liter je qm

#### VE/Palette

Breite 175 mm – 50 St.  
 Breite 200 mm – 50 St.  
 Breite 240 mm – 50 St.  
 Breite 300 mm – 30 St.  
 Breite 365 mm – 45 St.  
 Breite 425 mm – 36 St.  
 Breite 495 mm – 30 St.