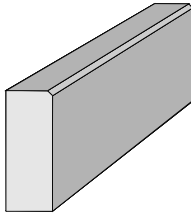


Bordsteine und Einfassungssteine

Tiefbordsteine, Form T

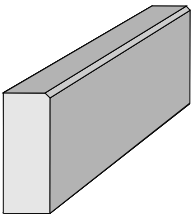
- nach DIN 483 / EN 1340 DIT



Art.-Nr.	Bezeichnung	Breite mm	Höhe mm	Länge mm	Gewicht kg	VE/Pal. Stück	Preis € 1 Stück	Produkt- gruppe
0527	T 10 x 25	100	250	1000	58	22		4.2
3072	T 10 x 30	100	300	1000	72	20		4.2

Einfassungssteine

- nach DIN 483/ EN 1340
- oben einseitig angefast

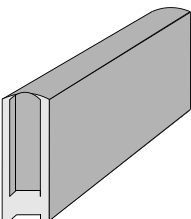


Art.-Nr.	Breite mm	Höhe mm	Länge mm	Gewicht kg	VE/Pal. Stück	Preis € 1 Stück	Produkt- gruppe
0542 *	50	250	1000	27	44		4.2
0540 *	50	300	1000	32	44		4.2
0543 *	60	200	1000	28	54		4.2
0544 *	60	250	1000	34	36		4.2
0566 *	60	300	1000	38	36		4.2
0528	80	200	1000	36	39		4.2
0529	80	250	1000	46	26		4.2
0522	80	300	1000	53	26		4.2
0499	80	400	1000	78	13		4.2
1177	80	500	1000	95	8		4.2

* seitlich mit Nut und Feder

Einfassungssteine

- nach DIN 483/ EN 1340
- oben abgerundet, seitlich mit Nut und Feder



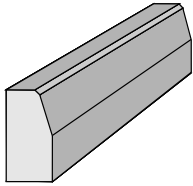
Art.-Nr.	Breite mm	Höhe mm	Länge mm	Gewicht kg	VE/Pal. Stück	Preis € 1 Stück	Produkt- gruppe
0611	50	250	1000	27	44		4.2
0540	50	300	1000	32	44		4.2

Straßenbauartikel

Bordsteine und Einfassungssteine

Hochbordsteine, Form H

- nach DIN 483 / EN 1340 DIT

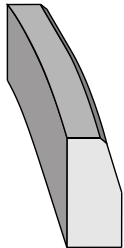


Art.-Nr.	Bezeichnung	Breite mm	Höhe mm	Länge mm	Gewicht kg	Preis € 1 Stück	Produkt- gruppe
0525	H 15 x 25	150	250	1000	85		4.2
1824	H 15 x 30	150	300	1000	100		4.2
0776	H 15 x 30	150	300	330	33		4.2
1823 *	H 18 x 30	180	300	1000	130		4.2
0303 *	H 18 x 30	180	300	330	43		4.2

* auf Bestellung

Kurvensteine, Form H

- nach DIN 483 / EN 1340 DIT



Art.-Nr.	Bezeichnung	Breite mm	Höhe mm	Länge mm	Gewicht kg	Preis € 1 Stück	Produkt- gruppe
Innenbogen, für Radien 0,5; 1; 2; 3; 5; 8 m							
1563 *	H 15 x 30 KI	150	300	780	78		4.2
1562 *	H 18 x 30 KI	180	300	780	101		4.2
Außenbogen, für Radien 0,5; 1; 2; 3; 5; 8 m							
3123	H 15 x 30 KA	150	300	780	78		4.2
7567 *	H 18 x 30 KA	180	300	780	101		4.2

* auf Bestellung

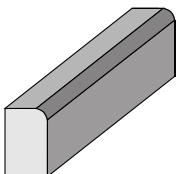
Ermittlung der Stückzahl für Bögen

$r \times 8 =$ Anzahl der Radiensteine für einen Vollkreis

siehe technische Hinweise, Seite 4/8

Rundbordsteine, Form R

- nach DIN 483 / EN 1340 DIT



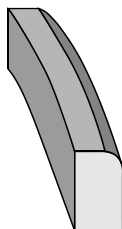
Art.-Nr.	Bezeichnung	Breite mm	Höhe mm	Länge mm	Gewicht kg	Preis € 1 Stück	Produkt- gruppe
3634	R 15 x 22	150	220	1000	74		4.2
0530	R 15 x 22	150	220	330	25		4.2
0702 *	R 18 x 22	180	220	1000	90		4.2
7696 *	R 18 x 22	180	220	330	30		4.2

* auf Bestellung

Bordsteine und Einfassungssteine

Kurvensteine, Form R

- nach DIN 483 / EN 1340 DIT



Art.-Nr.	Bezeichnung	Breite mm	Höhe mm	Länge mm	Gewicht kg	Preis € 1 Stück	Produkt- gruppe
Innenbogen, für Radien 0,5; 1; 2; 3; 5; 8 m							
1582 *	R 15 x 22 KI	150	220	780	58		4.2
Außenbogen, für Radien 0,5; 1; 2; 3; 5; 8 m							
7569 *	R 15 x 22 KA	150	220	780	58		4.2

* auf Bestellung

Ermittlung der Stückzahl für Bögen

$r \times 8$ = Anzahl der Radiensteine für einen Vollkreis

Siehe Technische Hinweise, Seite 4/8

Übergangssteine

- nach DIN 483 / EN 1340 DIT
- von Hochbordstein Form H auf Rundbordstein Form R

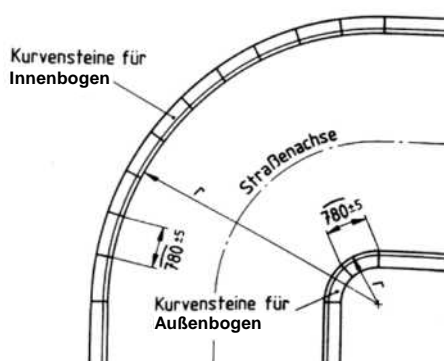
Art.-Nr.	Bezeichnung	Länge mm	Gewicht kg	Preis € 1 Stück	Produkt- gruppe
0673	H 15 x 30 – R 15 x 22	1000	87		4.2
0306 *	H 18 x 30 – R 18 x 22	1000	110		4.2

*auf Bestellung

Technische Hinweise

Kurvensteine

Kurvensteine sind Bordsteine für Straßenkurven. Sie werden entsprechend der folgenden Zeichnung als Kurvensteine für Außenbögen bzw. Kurvensteine für Innenbögen bezeichnet.



Kurvensteine für Außenbögen und für Innenbögen haben die gleichen Querschnittsformen und –maße wie gerade Bordsteine.

Die Bogenlänge von Kurvensteinen, an der Fahrbahnseite gemessen, beträgt (780 +/- 5) mm.