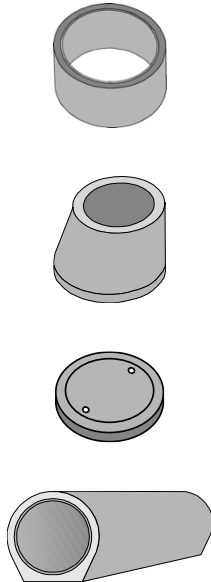


Kanalbau, Tiefbau

1



Schachtbauteile nach DIN 4034, Teil 2	1/2
Schachtringe SR-F	1/2
Schachtringe gelocht SR-F	1/2
Schachtringe mit Boden SR-F	1/2
Schachthälsa (Konen) SH-F	1/3
Abdeckplatten AP-F	1/3
Auflageringe AR	1/3
Schachtunterteile SU-F	1/4
Sonderauflageringe	1/5
Schachtbauteile nach DIN 4034, Teil 1	1/6
Schachtringe SR-M	1/6
Schachtringe mit Boden SR-M	1/6
Schachthälsa (Konen) SH-M	1/7
Abdeckplatten AP-M	1/7
Auflageringe AR-V	1/7
Schachtunterteile SU-M	1/8
Schachtunterteile Sonderanfertigung	1/9
Fußauflageringe FAR-M	1/9
Schachtbauteile nach DIN 4034, Teil 1+ Teil 2	1/10
Wasserzählerschächte	1/10
Schächte mit Rückstausicherung	1/10
Drosselschächte	1/10
Stauraumkanäle	1/11
Schachtabdeckungen	1/12
Betondeckel begehbar	1/12
Göbeldeckel	1/12
Gitterroste	1/12
Motivdeckel	1/13
Kunststoffabdeckungen	1/13
Beton-Guss-Schachtabdeckungen	1/14
Guss-Schachtabdeckungen	1/14
Antiklapperring aus Kunststoff	1/15
Schmutzfänger	1/15
Aushebeschlüssel	1/15
Schachtabdeckungen quadratisch	1/16
Betonrohre und Böschungsköpfe	1/17
Betonrohre KF-F	1/17
Schwerlastrohre KFW-F	1/17
Böschungsköpfe KF-F	1/17
Zubehör	1/18

Schachtbauteile nach DIN 4034 Teil 2

- mit Falz und Falzverbindung

Schachtringe

- DIN 4034 Teil 2, SR-F – Wandstärke 90 mm

Art.-Nr.	Art.-Nr.	Nennweite (∅ innen) mm	Bauhöhe mm	Gewicht kg	Preis €		Produkt- gruppe
					1 Stück	1 Stück	
	ohne Steigeisen	mit Steigeisen DIN 1212 E			ohne Steigeisen	mit Steigeisen DIN 1212 E	
5113***	-----	600	250	70		-----	1.1
1060***	-----	600	500	140		-----	1.1
1084	2166 **	800	250	140			1.1
1080	1796 **	800	500	280			1.1
1104	3357	1000	250	185			1.1
1100	3330	1000	500	370			1.1
1110	-----	1000	1000	740			1.1
1124	1701	1200	250	240			1.1
1120	1702	1200	500	480			1.1
8001*	8002*	1200	1000	960			1.1
1154	1703	1500	250	260			1.1
1150	2542	1500	500	520			1.1
1160	-----	1500	1000	1040		-----	1.1
1204	-----	2000	250	350		-----	1.1
1200	-----	2000	500	700		-----	1.1
2562	-----	2000	750	1050		-----	1.1
3358	-----	2000	1000	1400		-----	1.1
1250*	-----	2500	500	980		-----	1.1
1744*	-----	2500	750	1470		-----	1.1
5990*	-----	2500	1000	1960		-----	1.1

* auf Bestellung

** mit Steigeisen 1211E

*** Wandstärke 70 mm

Schachtringe, gelocht

- DIN 4034 Teil 2, SR-F – Wandstärke 90 mm

Art.-Nr.	Nennweite (Innendurchmesser) mm	Bauhöhe mm	Gewicht kg	Preis €	Produkt- gruppe
				1 Stück	
2313***	600	500	140		1.1
1081	800	500	280		1.1
1101	1000	500	370		1.1
1121	1200	500	480		1.1
1151	1500	500	520		1.1
1201	2000	500	700		1.1
0971	2000	1000	1400		1.1
1251 *	2500	500	980		1.1

* auf Bestellung

*** Wandstärke 70 mm

Schachtringe, mit Boden

- DIN 4034 Teil 2, SR-F – Wandstärke 90 mm

Art.-Nr.	Nennweite (Innendurchmesser) mm	Bauhöhe mm	Gewicht kg	Preis €	Produkt- gruppe
				1 Stück	
1006***	600	500	200		1.1
1008	800	500	400		1.1
1010	1000	500	590		1.1
1012	1200	500	780		1.1
1015	1500	500	930		1.1
1020	2000	500	1600		1.1
1025 *	2500	500	2400		1.1

* auf Bestellung

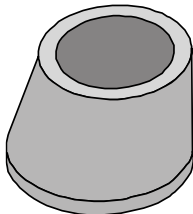
*** Wandstärke 70 mm

Schachtbauteile nach DIN 4034 Teil 2

- mit Falz und Falzverbindung

Schachthäse (Konen)

- DIN 4034 Teil 2, SH-F – Wandstärke 90 mm



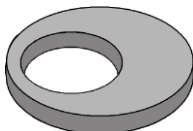
Art.-Nr.	Art.-Nr.	Nennweite		Bauhöhe mm	Gewicht kg	Preis € 1 Stück	Preis € 1 Stück	Produkt- gruppe
		unten mm	oben mm					
ohne Steigeisen	mit Steigeisen DIN 1212 E					ohne Steigeisen	mit Steigeisen DIN 1212 E	
exzentrische Schachthäse								
1208	1209 **	800	625	600	310			1.1
7691	1248 **	800	625	400	280			1.1
1210	3359	1000	625	600	415			1.1
1514	1249	1000	625	400	290			1.1
1212	1213	1200	625	600	560			1.1
-----	2699	1500	625	600	700	-----		1.1
zentrische Schachthäse								
1215	-----	1500	625	600	600		-----	1.1
1220	-----	2000	625	600	1040		-----	1.1
7501 *	-----	2500	700	700	1550		-----	1.1

* auf Bestellung

** mit Steigeisen 1211E

Abdeckplatten

- DIN 4034 Teil 2, AP-F mit exzentrischer Öffnung \varnothing 625 mm



Art.-Nr.	Für Nennweite mm	Durchmesser außen mm	Bauhöhe gesamt mm	Gewicht kg	Belastungs- klasse	Preis € 1 Stück	Produkt- gruppe
0815	800	980	120	150	D 400		1.2
0816	1000	1180	170	250	D 400		1.2
8003	1200	1380	200	600	D 400		1.2
0827	1500	1680	170	800	D 400		1.2
2241	2000	2180	200	1600	B 125		1.2
2244	2000	2180	200	1650	D 400		1.2
3179 *	2500	2700	180	2350	B 125		1.2
7502 *	2500	2700	200	2600	D 400		1.2

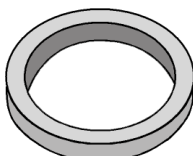
* auf Bestellung

Weitere Ausführungen fertigen wir gerne auf Anfrage!

Abdeckplatten können wir ganz individuell nach Ihren Angaben und Wünschen fertigen. Z.B. mit mehreren Einstiegsöffnungen oder als Übergangsplatte zur Reduzierung des aufsteigenden Schachtdurchmessers. Ebenso sind rechteckige oder quadratische Ausführungen, sowie Abdeckplatten mit integriertem Göbeldeckel bzw. Beton-Guss-Deckel möglich.

Auflageringe

- DIN 4034 Teil 2, AR



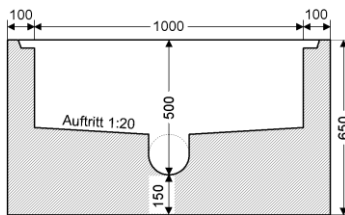
Art.-Nr.	Nennweite mm	Bauhöhe mm	Gewicht kg	Verpackungs- einheit Stück/Bund	Preis € 1 Stück	Produkt- gruppe
1278	625	40	18	25		1.1
1265	625	60	27	15		1.1
1266	625	80	36	12		1.1
1267	625	100	45	10		1.1
1819	625	120	54	8		1.1
1270	625	150	67	6		1.1
1269	625	200	90	5		1.1

Schachtbauteile nach DIN 4034 Teil 2

- mit Falz und Falzverbindung

Schachtunterteile

- DIN 4034 Teil 2, SU-F – Wandstärke 100 mm
- mit werkseitig vorgefertigtem Gerinne, scheideloch
- mit KG-Anschluß



Abmessungen in mm

Art.-Nr.	Ausführung	Nennweite (Innendurchmesser) mm	Bauhöhe mm	Gewicht kg	Preis € 1 Stück	Produkt- gruppe
7503	Gerader Durchgang DN 160	1000	650	1000		1.2

Technische Beschreibung

Ihr Vorteil

- ✓ keine Lieferzeiten
- ✓ keine Verzögerungen auf der Baustelle
- ✓ qualitativ einwandfreie Ausführung (monolithische Herstellung)
- ✓ Kostenersparnis durch werkseitige Vorfertigung
- ✓ hochwertige Rohranschlüsse für KG-Rohre

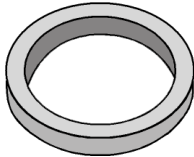


Gerader Durchgang

- Gerinne mit Halbschale DN 160
- Gerinne scheideloch, 1 % Gefälle

Schachtbauteile nach DIN 4034 Teil 2

Sonderauflageringe



Art.-Nr.	Nennweite mm	Bauhöhe mm	Gewicht kg	Verpackungs- einheit Stück/Bund	Preis € 1 Stück	Produkt- gruppe
8126	625	40/80 *	26	15		1.2
8127	625	60/100 *	33	12		1.2
*für Hanglage						
8004	700	60	36	1		1.2
8005	700	80	48	1		1.2
8006	700	100	60	1		1.2
5233	700/625	100	52	1		1.2
9295	800	60	48	15		1.2
9296	800	80	64	12		1.2
8007	800	100	80	10		1.2
8008	1000	100	70	1		1.2

Schachtbauteile nach DIN 4034 Teil 1 / EN 1917

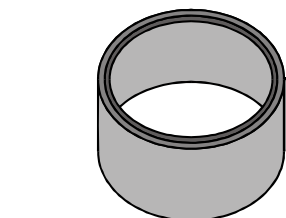
- mit Muffe und Muffenverbindung

Schachtringe

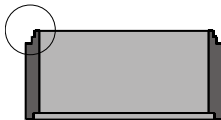
- DIN 4034 Teil 1, SR-M – Wandstärke 120 mm, 135 mm, 150 mm

Art.-Nr.	Nennweite (Ø innen) mm	Bauhöhe mm	Wand- stärke mm	Gewicht kg	Preis €		Produkt- gruppe
					1 Stück		
mit Steigeisen DIN 1212 E					mit Steigeisen DIN 1212 E		
0654***	1000	250	120	250			1.3
0660	1000	500	120	500			1.3
1906	1000	750	120	750			1.3
0655	1000	1000	120	1000			1.3
8361**	1200	500	135	630			1.3
8362**	1200	750	135	945			1.3
8363**	1200	1000	135	1260			1.3
1155* **	1500	500	150	1080			1.3
1156* **	1500	750	150	1620			1.3
1157* **	1500	1000	150	2160			1.3

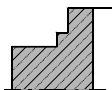
* auf Bestellung, ** mit Steigbügel DIN 19555, Stahl kunststoffummantelt, Form B
*** nicht normgemäß nach DIN 4034 Teil 1



siehe Detail
unten



Detail

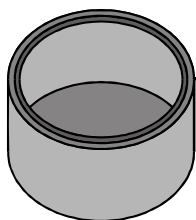


Art.-Nr.	Bezeichnung	Preis €	Produkt- gruppe
		1 Stück	
1803	Gleitringsdichtung, DN 1000		1.3
3132	Gleitmittel (5 kg Gebinde)		1.3
3493	Gleitringsdichtung vorgeschmiert, DN 1000		1.3
7805	Lastübertragungsring DN 1000		1.3
0200	Gleitringsdichtung vorgeschmiert, DN 1000 mit angeformtem Lastübertragungsring		1.3
8364	Gleitringsdichtung DN1200		1.3
3132	Gleitmittel (5 kg Gebinde)		1.3
8365	Lastübertragungsring DN 1200		1.3
5040	Gleitringsdichtung DN 1500		1.3
3132	Gleitmittel (5 kg Gebinde)		1.3
8359	Lastübertragungsring DN 1500		1.3

Schachtringe mit Boden

- monolithisch gefertigt
- DIN 4034 Teil 1

Art.-Nr.	Nennweite (Innen- durchmesser) mm	Bauhöhe mm	Wand- stärke mm	Gewicht kg	Preis €	Produkt- gruppe
					1 Stück	
7511	1000	650	150	1000		1.3
8366	1200	650	200	1500		1.3
8367	1200	950	200	2200		1.3
Nennweite DN 1500 mm auf Anfrage						1.3

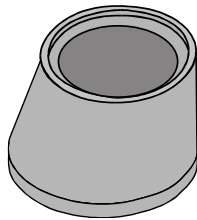


Schachtbauteile nach DIN 4034 Teil 1 / EN 1917

- mit Muffe und Muffenverbindung

Schachthäse (Konen)

- mit Muffe
- DIN 4034 Teil 1, SH-M – Wandstärke 120 mm, 135 mm, 150 mm

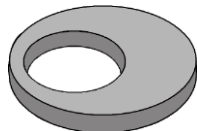


Art.-Nr.	Nennweite		Bauhöhe mm	Gewicht kg	Wand- stärke mm	Preis € 1 Stück	Produkt- Gruppe
	unten mm	oben mm					
mit Steigeisen DIN 1212 E			Mit Steigeisen DIN 1212 E				
Exzentrische Schachthäse							
5009	1000	625	600	635	120		1.3
2512***	1000	625	300	350	120		1.3
4243	1000	625	850	815	120		1.3
8368**	1200	625	600	790	135		1.3
8369* **	1200	625	850	1125	135		1.3
1214* **	1500	625	600	1200	150		1.3
1218* **	1500	625	850	1800	150		1.3

* auf Bestellung, ** mit Steigbügel DIN 19555, Stahl kunststoffummantelt, Form B,
*** nicht normgemäß nach DIN 4034 Teil 1

Abdeckplatten

- DIN 4034 Teil 1, AP-M mit exzentrischer Öffnung \varnothing 625 mm



Art.-Nr.	für Nennweite mm	Durchmesser außen mm	Bauhöhe gesamt mm	Gewicht kg	Belastungs- klasse	Preis € 1 Stück	Produkt- gruppe
7512	1000	1240	200	520	D 400		1.3
8398*	1200	1470	200	720	D 400		1.3
5187*	1500	1800	200	1100	D 400		1.3

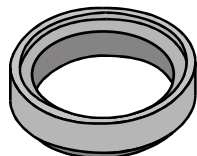
* auf Bestellung

Weitere Ausführungen fertigen wir gerne auf Anfrage!

Abdeckplatten können wir ganz individuell nach Ihren Angaben und Wünschen fertigen. Z.B. mit mehreren Einstiegsöffnungen oder als Übergangsplatte zur Reduzierung des aufsteigenden Schachtdurchmessers., sowie Abdeckplatten mit integriertem Göbeldeckel bzw. Beton-Guss-Deckel möglich.

Auflageringe

- verschiebesicher
- DIN 4034 Teil 1, AR-V



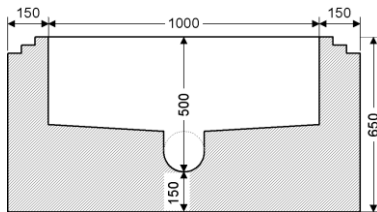
Art.-Nr.	Nennweite mm	Bauhöhe mm	Gewicht kg	Verpackungs- einheit Stück/Bund	Preis € 1 Stück	Produkt- gruppe
5232	625	40	25	20		1.3
5430	625	60	38	17		1.3
5431	625	80	51	13		1.3
5432	625	100	63	10		1.3
7800	800	40	41	20		1.3
7801	800	60	51	15		1.3
7802	800	80	61	12		1.3
7803	800	100	71	10		1.3

Schachtbauteile nach DIN 4034 Teil 1 / EN1917

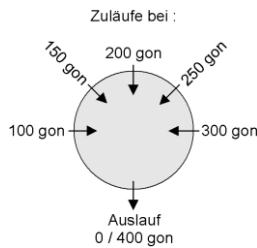
- mit Muffe und Muffenverbindung

Schachtunterteile

- DIN 4034 Teil 1, SU-M – Wandstärke 150 mm
- mit werkseitig vorgefertigten Gerinnevarianten, scheidelhoch
- mit KG-Anschluß



Abmessungen in mm



100 gon entsprechen 90 grad

Art.-Nr.	Ausführung	Nennweite (Innendurchmesser) mm	Bauhöhe mm	Gewicht kg	Preis € 1 Stück	Produkt- gruppe
7510	Gerader Durchgang DN 160	1000	650	1200		1.4
8356	Gerader Durchgang DN 200	1000	650	1200		1.4
7504	Zulauf bei 100 gon	1000	650	1200		1.4
7505	Zulauf bei 300 gon	1000	650	1200		1.4
8357	Zuläufe bei 150 / 200 gon	1000	650	1200		1.4
8358	Zuläufe bei 200 / 250 gon	1000	650	1200		1.4
7506	Zuläufe bei 100 / 200 gon	1000	650	1200		1.4
7507	Zuläufe bei 200 / 300 gon	1000	650	1200		1.4
7508	Zuläufe bei 100 / 200 / 300 gon	1000	650	1200		1.4
7509	Zuläufe bei 150 / 250 gon	1000	650	1200		1.4

Technische Beschreibung

Ihr Vorteil

- ✓ keine Lieferzeiten
- ✓ keine Verzögerungen auf der Baustelle
- ✓ qualitativ einwandfreie Ausführung (monolithische Herstellung)
- ✓ Kostenersparnis durch werkseitige Vorfertigung
- ✓ hochwertige Rohranschlüsse für KG-Rohre



Gerader Durchgang

- Gerinne mit Halbschale DN 160 und DN 200
- Gerinne scheidelhoch, 1 % Gefälle
- Auch mit Steinzeug-Anschluss erhältlich



Zulauf bei 100 gon

- Betongerinne DN 150
- Gerinne scheidelhoch, 2 % Gefälle



Zulauf bei 300 gon

- Betongerinne DN 150
- Gerinne scheidelhoch, 2 % Gefälle



Zuläufe bei 150 / 200 gon

- Betongerinne DN 150
- Gerinne scheidelhoch, 2 % Gefälle



Zuläufe bei 200 / 250 gon

- Betongerinne DN 150
- Gerinne scheidelhoch, 2 % Gefälle



Zuläufe bei 100 / 200 gon

- Betongerinne DN 150
- Gerinne scheidelhoch, 2 % Gefälle



Zuläufe bei 200 / 300 gon

- Betongerinne DN 150
- Gerinne scheidelhoch, 2 % Gefälle



Zuläufe bei 100 / 200 / 300 gon

- Betongerinne DN 150
- Gerinne scheidelhoch, 2 % Gefälle



Zuläufe bei 150 / 250 gon (Y-Gerinne)

- Betongerinne DN 150
- Gerinne scheidelhoch, 2 % Gefälle

Schachtbauteile nach DIN 4034 Teil 1 / EN 1917

- mit Muffe und Muffenverbindung

Schachtunterteile als Sonderanfertigung

- mit Nennweiten DN 1000 mm, DN 1200 mm, DN 1500 mm
- mit Abwinkelung im Gerinne
- mit zusätzlichen Zuläufen
- mit Rohranschlussmuffen für KG-/PP-/Steinzeug-/Ultra-Rib-/GFK-/Guss-Rohre

Art.-Nr.	Ausführung	Nennweite (Innendurchmesser) mm	Bauhöhe mm	Gewicht kg	Preis € 1 Stück	Produkt- gruppe
auf Anfrage						

Das Erstellen von Fertigungszeichnungen für Schachtunterteile aus überlassenen Plänen wird mit 25,-- € pro Schachtunterteil verrechnet.

Fußauflagering

- DIN 4034 Teil 1, FAR-M
- Für Übergang von Ortbetonunterteil auf Schachtringe



Art.-Nr.	für Nennweite mm	Durchmesser außen mm	Bauhöhe gesamt mm	Gewicht kg	Preis € 1 Stück	Produkt- gruppe
9062	1000	1400	250	270		1.3
8391*	1200	1600	250	315		1.3
3973*	1500	2160	250	1080		1.3

* auf Bestellung

Schachtbauteile nach DIN 4034 Teil 1 / EN 1917 oder DIN 4034 Teil 2

- mit Muffe und Muffenverbindung oder Falz und Falzverbindung

Schachtunterteile als Sonderanfertigung mit integrierter Rückstauklappe oder integriertem Rückstauautomat

- mit Nennweiten DN 1000 mm, DN 1200 mm, DN 1500 mm
- zur Verhinderung eines Rückstaus aus dem Hauptkanal
- Rückstauklappe für fäkalienfreies Abwasser
- Rückstauautomat für fäkalienhaltiges Abwasser
- mit Rohranschlussmuffen für KG-/PP- Rohre



Art.-Nr.	Ausführung	Nennweite (Innendurchmesser) mm	Bauhöhe mm	Gewicht kg	Preis € 1 Stück	Produkt- gruppe
----------	------------	---------------------------------------	---------------	---------------	--------------------	--------------------

auf Anfrage

Schachtunterteile als Drosselschacht

- mit Nennweiten DN 1000 mm, DN 1200 mm, DN 1500 mm
- zur Drosselung abfließender Flüssigkeiten
- Drosselung erfolgt durch Schwimmdrossel, Retentionsdrossel, Schieber oder Abflussbegrenzer
- mit Rohranschlussmuffen für KG-/PP- Rohre
- auch in Kombination mit einem Rückstauverschluss möglich

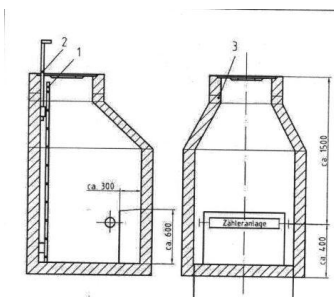


Art.-Nr.	Ausführung	Nennweite (Innendurchmesser) mm	Bauhöhe mm	Gewicht kg	Preis € 1 Stück	Produkt- gruppe
----------	------------	---------------------------------------	---------------	---------------	--------------------	--------------------

auf Anfrage

Wasserzählerschächte

- mit Nennweite DN 1200 mm oder DN 1500 mm
- in verschiedenen Ausführungen (nach Vorschrift des Energieversorgers)
- komplett mit Rohrdurchführungen, Betonsockel zur Befestigung der Wasserzähler und Einstiegsleiter erhältlich



Art.-Nr.	Ausführung	Nennweite (Innendurchmesser) mm	Bauhöhe mm	Gewicht kg	Preis € 1 Stück	Produkt- gruppe
----------	------------	---------------------------------------	---------------	---------------	--------------------	--------------------

auf Anfrage

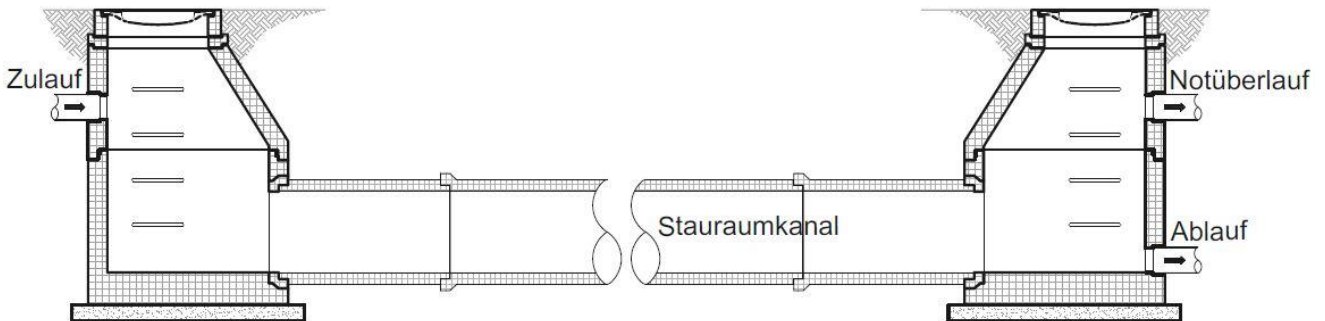
Stauraumkanäle

- zur Zwischenspeicherung von Oberflächenwasser und Regenwasser bei Regenereignissen
- zur kontrollierten Ableitung der gespeicherten Wassermassen in den öffentlichen Kanal

Stauraumkanal mit Ein- und Auslaufbauwerk

- Ein- und Auslaufbauwerk mit Nennweiten DN 1000 mm, DN 1200 mm, DN 1500 mm
- Stahlbetonrohren mit verschiedene Nennweiten DN 300 - 1000 mm

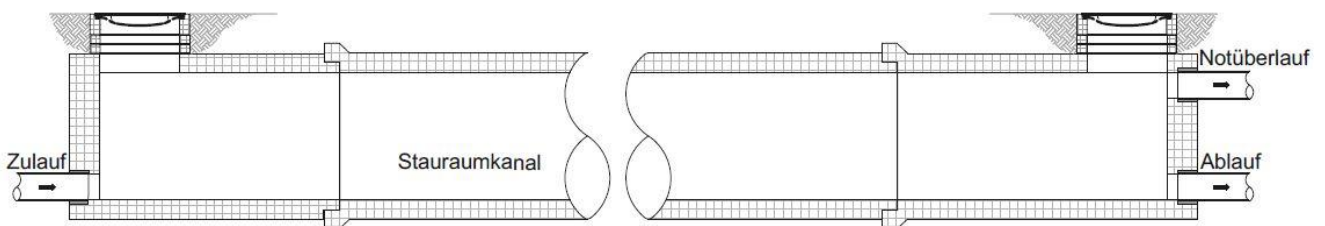
Art.-Nr.	Ausführung	Nennweite (Innendurchmesser) mm	Bauhöhe mm	Gewicht kg	Preis € 1 Stück	Produkt- gruppe
auf Anfrage						



Stauraumkanal mit Einstiegsöffnung und Verschlusskappen

- Stahlbetonrohren mit verschiedene Nennweiten DN 300 - 1000 mm

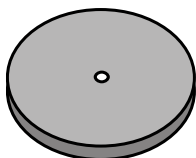
Art.-Nr.	Ausführung	Nennweite (Innendurchmesser) mm	Bauhöhe mm	Gewicht kg	Preis € 1 Stück	Produkt- gruppe
auf Anfrage						



Schachtabdeckungen

Betondeckel

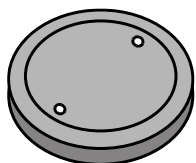
- begehbar
- Klasse A, 15 kN



Art.-Nr.	für Schächte mit Nennweite mm	Durchmesser mm	Hinweis	Höhe mm	Gewicht kg/Stück	Preis € 1 Stück	Produktgruppe
7693	300	380	für Hofablauf	50	13		1.5
1161	450	550	für Straßenablauf	60	33		1.5
1162	625	750	Konusdeckel	60	70		1.5
1171	800	1000	mittig geteilt	60	100		1.5
1172	1000	1200	mittig geteilt	70	200		1.5

Göbeldeckel

- mit Betonrahmen
- für Einstiegsöffnung Ø 625 mm
- Außendurchmesser 800 mm



Art.-Nr.	Bezeichnung	Klasse	Höhe mm	Gewicht kg/Stück	Preis € 1 Stück	Produktgruppe
3295	5,0 to. befahrbar	50 kN	80	70		1.5
8009	Rohlinge aus Guseisen	-----	40	16		1.5

Göbeldeckel aus Guss

- mit Gussrahmen
- für Einstiegsöffnung Ø 625 mm
- Außendurchmesser 750 mm



Art.-Nr.	Bezeichnung	Klasse	Höhe mm	Gewicht kg/Stück	Preis € 1 Stück	Produktgruppe
3041	5,0 to. befahrbar	A 50 kN	100	24		1.6

Gitterroste

- als Abdeckung auf Schachtringen, z.B. für Quellsteine
- Material: Stahl, feuerverzinkt
- Tragstab 30/3 mm, Maschenweite 30/30 mm



Art.-Nr.	Durchmesser mm	passend für Schachtringe Durchmesser, mm	Gewicht kg/Stück	Preis € 1 Stück	Produktgruppe
1963	655	600	10		1.6
1965	890	800	16		1.6
1966	1090	1000	24		1.6
1967	1290	1200	35		1.6

Schachtabdeckungen

Motivdeckel

- mit Beton-Guss-Rahmen
- für Einstiegsöffnung Ø 625 mm
- Belastung 50 kN, PKW-befahrbar



Art.-Nr.	Bezeichnung	Klasse	Höhe mm	Gewicht kg/Stück	Preis € 1 Stück	Produkt- gruppe
8010	Motivdeckel mit Wappen „Franken“	A 50 kN	100	75		1.6
0201	Motivdeckel mit Wappen „Bayern“	A 50 kN	100	75		1.6
1372	Motivdeckel „Windrose“	A 50 kN	100	75		1.6

Kunststoffabdeckung

- Kunststoffdeckel und Kunststoffrahmen
- mit rutschhemmender Oberfläche
- mit 2-fach Verschraubung zur Kindersicherung
- für Einstiegsöffnung Ø 625 mm
- Belastung 15 kN, begehbar und 35 kN PKW-befahrbar



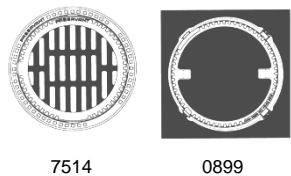
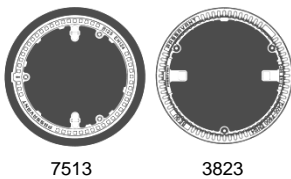
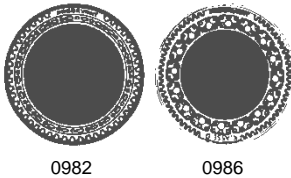
Art.-Nr.	Bezeichnung	Klasse	Höhe mm	Gewicht kg/Stück	Preis € 1 Stück	Produkt- gruppe
1904	Kunststoffabdeckung	A 15 kN	60	9,7		1.6
	Aufpreis Dekor „Windrose“					1.6
	Aufpreis Technikdose im Deckel integriert					1.6
1901	Kunststoffabdeckung	A 35 kN	60	9,7		1.6
9299	Kunststoffabdeckung mit Blockrahmen für DN800/1000	A 15 kN	80	20,0		1.6
9300	Befestigungsatz für Abdeckung DN800/1000					1.6

Schachtabdeckungen

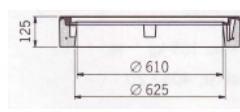
Beton-Guss-Schachtabdeckungen

- nach DIN EN 124-2 / DIN 1229

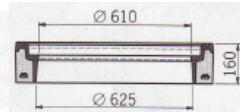
Art.-Nr.	Bezeichnung	Klasse	Höhe mm	Gewicht kg/Stück	Preis € 1 Stück	Produktgruppe
0982	mit Ventilation	B 125	125	103		1.7
0983	ohne Ventilation	B 125	125	110		1.7
0986	mit Ventilation	D 400	160	191		1.7
0987	ohne Ventilation	D 400	160	192		1.7
Sanierungsabdeckung zur Reduzierung der Einbauhöhe						
8035	mit Ventilation	D 400	100	146		1.7
8036	ohne Ventilation	D 400	100	148		1.7
7513	tagwasserdicht, geruchsdicht verschraubt	B 125	140	153		1.7
3823	tagwasserdicht, geruchsdicht verschraubt	D 400	160	186		1.7
9059	rückstausicher bis 2 bar, geruchsdicht verschraubt	D 400	110	165		1.7
7514	Beton-Guss-Einlaufrost (AVUS)	B 125	125	105		1.7
0899	mit quadratischem Rahmen, ohne Ventilation	B 125	125	140		1.7



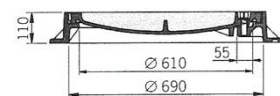
Klasse B



Klasse D



Rückstausicher

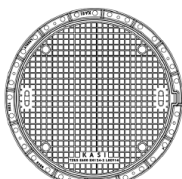
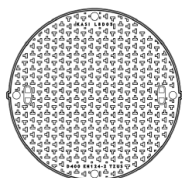


- Klasse A = für Grünflächen und Flächen die nicht als Verkehrsflächen gelten, jedoch von Fußgängern und Radfahrern gelegentlich benutzt werden können.
 Klasse B = für Gehwege, Fußgängerbereiche und vergleichbare Flächen, für Parkdecks.
 Klasse D = für Fahrbahnen von Straßen, Parkflächen und befestigte Verkehrsflächen.

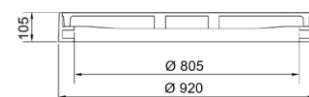
Guss-Schachtabdeckungen

- nach DIN EN 124-2

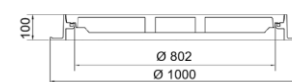
Art.-Nr.	Bezeichnung	Klasse	Höhe mm	Gewicht kg/Stück	Preis € 1 Stück	Produktgruppe
9309	I. W. 800 mm, verschraubt	D 400	105	125		1.7
9310	I. W. 800 mm tagwasserdicht verschraubt mit Flanschrahmen	D 400	100	125		1.7



Klasse D verschraubt



Klasse D rückstausicher



- Klasse D = für Fahrbahnen von Straßen, Parkflächen und befestigte Verkehrsflächen.

Die Preise bei Beton-Guss- und Guss-Artikeln unterliegen starken Schwankungen. Aus diesem Grund behalten wir uns Preisanpassungen vor.

Schachtabdeckungen

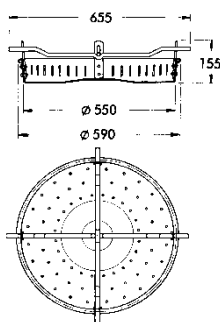
Antiklapperring aus Kunststoff

- für Beton-Guss-Abdeckung Kl. D
- zum nachträglichen Einlegen als dämpfende Einlage

Art.-Nr.	Bezeichnung	Preis € 1 Stück	Produkt- gruppe
8450	Antiklapperring		1.7

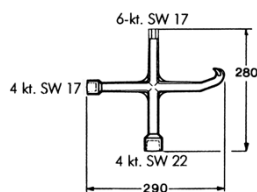
Schmutzfänger

- Stahl verzinkt
- für Beton-Guss-Schachtabdeckungen mit Ventilation

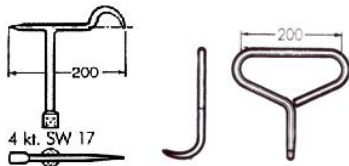


Art.-Nr.	Bezeichnung	Gewicht kg/Stück	Preis € 1 Stück	Produkt- gruppe
0990	schwere Ausführung ähnlich DIN 1221	7,5		1.7
0991	leichte Ausführung ähnlich DIN 1221	6		1.7

Aushebeschlüssel



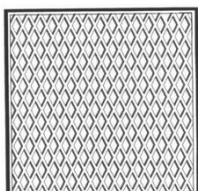
Art.-Nr.	Bezeichnung	Gewicht kg/Stück	Preis € 1 Stück	Produkt- gruppe
7515	Universalaushebe- und Bedienungsschlüssel mit Vierkant für verschraubten Oberdeckel	1		1.6
7516	Aushebe- und Bedienungsschlüssel, verzinkt, für verschraubten Oberdeckel	1		1.6
4276	Handhaken, kurz, Länge 23 cm	1		1.6
1287	Handhaken, lang, Länge 60 cm	2		1.6



Schachtabdeckungen

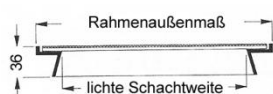
Schachtabdeckungen quadratisch Normalausführung

- Material: Stahl verzinkt



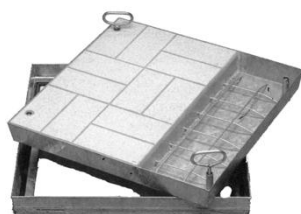
Art.-Nr.	Belastung kN	Lichtes Maß mm	Außenmaß mm	Bauhöhe mm	Gewicht kg/Stück	Preis € 1 Stück	Produkt- gruppe
2404	7,5	570 x 570	610 x 610	36	13		1.6
8201	7,5	670 x 670	710 x 710	36	17		1.6

Edelstahl- oder Aluminiumausführungen auf Anfrage



Schachtabdeckungen quadratisch mit wählbarer Oberfläche

- Material: Stahl verzinkt
- Perfekte Optik durch bauseitige Füllung der Deckelwanne mit dem selben Material wie der übrige Bodenbelag (Platten, Fliesen, Teppichboden)
- Geruchs- und tagwasserdicht
- Vierfachverschraubung (Mehrfachverschraubung größenabhängig)
- Selbstabhebende Griffe
- Belastung: Prüfkraft 125 kN wird nach Befüllung der Deckelwanne (bauseits) mit Beton C35/45 erreicht.

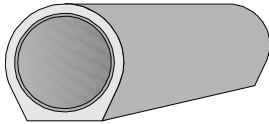


Art.-Nr.	Belastung kN	Lichtes Maß mm	Außenmaß mm	Bauhöhe mm	Gewicht kg/Stück	Preis € 1 Stück	Produkt- gruppe
8011	125	635 x 635	755 x 755	90	22		1.6

Betonrohre und Böschungsköpfe

Betonrohre Typ KF-F

- nach DIN 4032, KF-F
- kreisförmig, mit Falz und Fuß

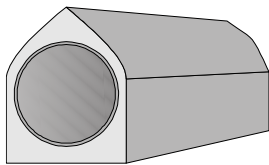


Art.-Nr.	Nennweite (Innendurchmesser) mm	Baulänge mm	Gewicht kg/lfm.	Preis € pro lfm.	Produkt- gruppe
0015	150	1000	44		1.8
0020	200	1000	62		1.8
0025	250	1000	80		1.8
0030	300	1000	119		1.8
0040	400	1000	170		1.8
0050	500	1000	250		1.8
0060	600	1000	352		1.8
0080	800	1000	600		1.8
0100 *	1000	1000	900		1.8

* auf Bestellung

Schwerlastrohre

- nach DIN 4032, KFW-F
- kreisförmig, wandverstärkt, mit Falz und Fuß

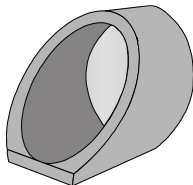


Art.-Nr.	Nennweite (Innendurchmesser) mm	Baulänge mm	Gewicht kg/lfm.	Preis € pro lfm.	Produkt- gruppe
0039	300	1000	170		1.8
0049	400	1000	285		1.8
0059 *	500	1000	323		1.8
0069 *	600	1000	465		1.8
0089 *	800	1000	900		1.8
0109 *	1000	1000	1190		1.8

* auf Bestellung

Böschungsköpfe

- nach DIN 4032, KF-F
- kreisförmig, mit Falz und Fuß



Art.-Nr.	Nennweite (Innendurchmesser) mm	Baulänge mm	Gewicht kg/Stück	Preis € pro Stück	Produkt- gruppe
0033	300	520	60		1.8
0043 *	400	550	130		1.8
0053 *	500	800	190		1.8
0063 *	600	870	270		1.8
0082 *	800	1000	705		1.8
0102 *	1000	1060	1170		1.8

* auf Bestellung

Zubehör

Art.-Nr.	Bezeichnung	Preis € Stück	Produkt- gruppe
0188	Brunnenschaum, 750 ml Inhalt Dose ausreichend für 2 Verbindungen DN 2000		1.6
1998	Dichtschlämme, 25 kg Inhalt ausreichend für die Beschichtung einer 6 m³ Zisterne		1.6
0941	Steigeisen 1212 E		1.6
0994	Steigeisen 1211 E		1.6
2634	Steigeisen 1212G zum Anschrauben		1.6
9008	Ankerbolzen aus Edelstahl V4A zum Befestigen der Steigeisen		1.6
3402	Steigbügel Form B, Stahl kunststoffummantelt		1.6
3403	Steigbügel Form B, Edelstahl kunststoffummantelt		1.6
9301	Hülsen für Einstiegshilfe aus Edelstahl V2A		1.6
9304	Einstiegshilfe aus Edelstahl		1.6
7517	Steinzeughalbschale DN 150 mm, 1 m Baulänge		1.6
7518	Steinzeughalbschale DN 200 mm, 1 m Baulänge		1.6
8051	Schachtfutter für KG-Rohre DN 110		1.6
8052	Schachtfutter für KG-Rohre DN 125		1.6
8045	Schachtfutter für KG-Rohre DN 160		1.6
8046	Schachtfutter für KG-Rohre DN 200		1.6
8047	Schachtfutter für Steinzeugrohre DN 150		1.6

Werkseitige Kernbohrungen inkl. Forsheda-Anschlussdichtung

Forsheda-Anschlussdichtungen ermöglichen einen gelenkigen Rohranschluss

8371	für KG-Rohre DN 110, 125, 160, 200		1.6
8372	für KG-Rohre DN 250		1.6
8373	für Steinzeug-Rohre DN 150		1.6
8374	für Steinzeug-Rohre DN 200N, DN 200H		1.6

Forsheda-Anschlussdichtungen

Forsheda-Anschlussdichtungen ermöglichen einen gelenkigen Rohranschluss

8392	für KG-Rohre DN 110, Bohrkronendurchmesser 138 mm		1.6
8393	für KG-Rohre DN 125, Bohrkronendurchmesser 151 mm		1.6
8394	für KG-Rohre DN 160, Bohrkronendurchmesser 186 mm		1.6
8395	für KG-Rohre DN 200, Bohrkronendurchmesser 226 mm		1.6
8396	für KG-Rohre DN 250, Bohrkronendurchmesser 276 mm		1.6