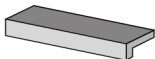
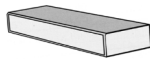
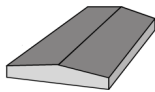
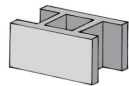


Hochbau

5



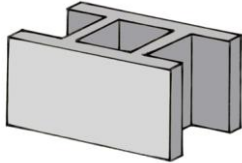
|                                |            |
|--------------------------------|------------|
| <b>Betonsteine</b>             | <b>5/2</b> |
| Schalsteine                    | 5/2        |
| <b>Abdeckplatten</b>           | <b>5/2</b> |
| Mauerabdeckplatten Dachprofil  | 5/2        |
| <b>Lichtschachtrahmen</b>      | <b>5/3</b> |
| Lichtschachtrahmen             | 5/3        |
| Zubehör für Lichtschachtrahmen | 5/3        |
| <b>Stufen</b>                  | <b>5/4</b> |
| Winkelstufen                   | 5/4        |
| Blockstufen                    | 5/4        |
| <b>Regenrohrsandfang</b>       | <b>5/4</b> |
| Regenrohrsandfang              | 5/4        |

# Hochbau

## Betonsteine

### Betonschalungssteine, grau

- zur schnellen Erstellung von massiven Betonwänden durch trockenes Aufeinandersetzen der Steine und anschließendes Ausbetonieren der Innenkammern.



| Art.-Nr. | Länge | Breite | Höhe | Fläche | Gewicht | Preis € | Produktgruppe |
|----------|-------|--------|------|--------|---------|---------|---------------|
|          |       |        |      |        |         |         |               |
| 8021 *   | 500   | 175    | 250  | 8      | 22      |         | 5.1           |
| 9023 *   | 500   | 200    | 250  | 8      | 21      |         | 5.1           |
| 8022 *   | 500   | 240    | 250  | 8      | 25      |         | 5.1           |
| 8023 *   | 500   | 300    | 250  | 8      | 28      |         | 5.1           |
| 8024 *   | 333   | 365    | 250  | 12     | 25      |         | 5.1           |
| 9024 *   | 333   | 425    | 250  | 12     | 25      |         | 5.1           |
| 9025 *   | 333   | 495    | 250  | 12     | 28      |         | 5.1           |

\* auf Bestellung

#### Betonbedarf zum Verfüllen:

Breite 175 mm – 88 Liter je qm  
 Breite 200 mm – 110 Liter je qm  
 Breite 240 mm – 140 Liter je qm  
 Breite 300 mm – 184 Liter je qm  
 Breite 365 mm – 245 Liter je qm  
 Breite 425 mm – 275 Liter je qm  
 Breite 495 mm – 315 Liter je qm

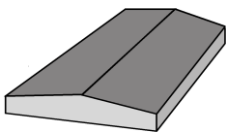
#### VE/Palette

Breite 175 mm – 60 St.  
 Breite 200 mm – 60 St.  
 Breite 240 mm – 40 St.  
 Breite 300 mm – 30 St.  
 Breite 365 mm – 45 St.  
 Breite 425 mm – 36 St.  
 Breite 495 mm – 30 St.

## Abdeckplatten

### Mauerabdeckplatten Dachprofil

- Länge 500 mm, Höhe 40 / 55 mm
- beidseitige Wassernase
- betongrau



| Art.-Nr. | Ausführung                                  | Breite mm | Gewicht kg / Stück | Preis € 1 Stück | Produktgruppe |
|----------|---|-----------|--------------------|-----------------|---------------|
| 7590 *   | 20 er, für Mauerstärke 11,5 cm              | 200       | 10,5               |                 | 5.2           |
| 7591 *   | 25 er, für Mauerstärke 17,5 cm              | 250       | 12,8               |                 | 5.2           |
| 7592     | 30 er, für Mauerstärke 24,0 cm              | 300       | 15,5               |                 | 5.2           |
| 7593     | 35 er, für Mauerstärke 24,0 cm oder 30,0 cm | 350       | 17,4               |                 | 5.2           |
| 7594     | 40 er, für Mauerstärke 30,0 cm              | 400       | 19,8               |                 | 5.2           |
| 7595     | 45 er, für Mauerstärke 36,0 cm              | 450       | 23,3               |                 | 5.2           |

\* auf Bestellung

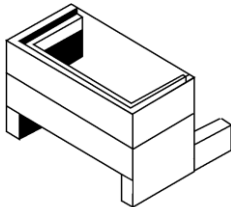
**Weitere Ausführungen sind erhältlich!**

**Besuchen Sie unsere Musterausstellung**

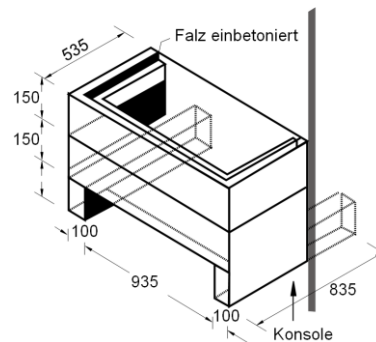
## Lichtschachrahmen

### Lichtschachrahmen

- mit Falz



| Art.-Nr. | Bezeichnung  | Höhe<br>mm | Gewicht<br>kg / Stück | Preis €<br>1 Stück | Produkt-<br>gruppe |
|----------|--|------------|-----------------------|--------------------|--------------------|
| 3939     | Lichtschachrahmen<br>Lichtes Maß 1000/470 mm<br>Außenmaß 1135/535 mm | 150        | 48                    |                    | 5.1                |



### Zubehör für Lichtschachrahmen

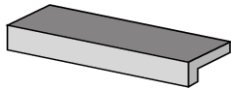
| Art.-Nr. | Bezeichnung   | Gewicht<br>kg / Stück | Preis €<br>1 Stück | Produkt-<br>gruppe |
|----------|---|-----------------------|--------------------|--------------------|
| 1964     | <b>Gitterrost</b><br>Maschenweite 30 / 10 mm, 500 mm breit,<br>1050 mm lang | 8                     |                    | 5.1                |
| 2566     | <b>Sicherungsketten</b> (1 Paar)  | 0,5                   |                    | 5.1                |

# Hochbau

## Stufen, Regenrohrsandfang

### Winkelstufen

- maschinengefertigt, Oberfläche schalungsrauh, Vorderkante gefast, 5 cm stark

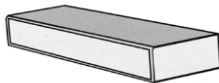


| Art.-Nr. | Steigung<br>mm | Auftritt<br>mm | Länge<br>mm | Gewicht<br>kg / Stück | Preis €<br>1 Stück | Produkt-<br>gruppe |
|----------|----------------|----------------|-------------|-----------------------|--------------------|--------------------|
| 2156     | 180            | 320            | 780         | 40                    |                    | 5.3                |
| 2157     | 180            | 320            | 980         | 50                    |                    | 5.3                |
| 2158     | 180            | 320            | 1080        | 55                    |                    | 5.3                |
| 2161     | 180            | 320            | 1180        | 60                    |                    | 5.3                |
| 2163     | 180            | 320            | 1280        | 65                    |                    | 5.3                |
| 2164     | 180            | 320            | 1480        | 75                    |                    | 5.3                |

### Sonderlängen auf Anfrage

### Blockstufen

- maschinengefertigt, Oberfläche schalungsrauh, Kanten gefast

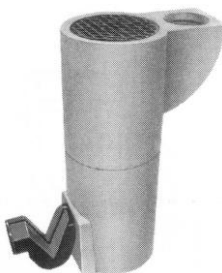


| Art.-Nr. | Farbe | Steigung<br>mm | Auftritt<br>mm | Länge<br>mm | Gewicht<br>kg / Stück | Preis €<br>1 Stück | Produkt-<br>gruppe |
|----------|-------|----------------|----------------|-------------|-----------------------|--------------------|--------------------|
| 7480     | grau  | 150            | 350            | 600         | 72                    |                    | 5.3                |
| 7481     | grau  | 150            | 350            | 800         | 96                    |                    | 5.3                |
| 7598     | grau  | 150            | 350            | 1000        | 120                   |                    | 5.3                |
| 7482     | grau  | 150            | 350            | 1250        | 150                   |                    | 5.3                |

### Sondermaße und verschiedene Oberflächen auf Anfrage

### Regenrohrsandfang

- verhindert das Zersetzen der Fallrohre und der Dachrinnen durch aufsteigende Dämpfe aus dem Kanalsystem
- mit Geruchverschluss, Eimer und Abdeckung
- mit PVC-Auslauf DN 100 mm oder DN 150 mm
- Innendurchmesser 200 mm, Zulauf DN 100 mm oder DN 150 mm



| Art.-Nr. |   | Höhe<br>mm | Gewicht<br>kg / Stück | Preis €<br>1 Stück | Produkt-<br>gruppe |
|----------|---|------------|-----------------------|--------------------|--------------------|
| 3571     | Unterteil mit Geruchverschluss,<br>Ablauf DN100 | 350        | 30                    |                    | 5.4                |
| 3572     | Oberteil mit Zulauf, DN100                      | 300        | 28,2                  |                    | 5.4                |
| 0205     | Unterteil mit Geruchverschluss,<br>Ablauf DN150 | 350        | 34                    |                    | 5.4                |
| 0206     | Oberteil mit Zulauf, DN150                      | 300        | 33                    |                    | 5.4                |
| 3266     | Zwischenteil                                    | 300        | 15                    |                    | 5.4                |
| 3573     | Gußdeckel                                       | -----      | 2,0                   |                    | 5.4                |
| 3574     | Kunststoff-Eimer                                | -----      | 0,2                   |                    | 5.4                |
| 9026     | Guß-Einlaufrost                                 | -----      | 1,8                   |                    | 5.4                |